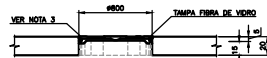
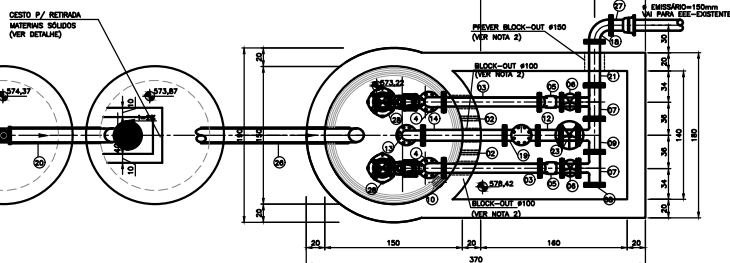




**DETALHE CESTO**  
VER NOTA 5  
S/ FSC.



**DETALHE DAS TAMPAS**  
S/ ESC.



**VISTA INTERNA - PLANTA**  
ESC. 1:25

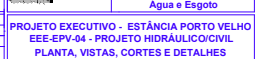
**NOTAS:**

- 1- DIMENSÕES EM CENTÍMETROS, EXCETO ONDE INDICADO
- 2- NOS LUGARES ONDE AS TUBULAÇÕES TRAZEM OS ELEMENTOS DE CONCRETO,
- 3- AS TAMPAIS DOS POÇOS DE VISITA E DAS ELEVAÇÕES SERÃO FABRICADAS EM
- 4- CONCRETO, COM REFORÇO DE AÇO, DESENVOLVIDAS EM TELA, COM A QUANTIDADE
- 5- ACERTADA, DEVE SER INSTALADA SOBRESSAINDO 10 CM EM TODA SUA BORDA
- 6- PARA A PROTEÇÃO CONTRA A INTRUSÃO DE ÁGUA, A TELA DEVE SER VISTO QUANTO
- 7- AS PETAS EM AÇO DEVEM SER GALVANIZADAS A QUINTE ANOS A FABRICAÇÃO
- 8- O CESTO DE REFORÇO DE AÇO DEVE SER FABRICADO TODO EM AÇO, COM
- 9- REFORÇO DE AÇO, DESENVOLVIDO EM TELA, COM A QUANTIDADE ACERTADA,
- 10- AS PETAS DE FERRO FUNDIDO DEVEM TER SEUS COMPRIMENTOS CONFIRMADOS
- 11- DE ACORDO COM O PROJETO, DESENVOLVIDO EM TELA, COM A QUANTIDADE
- 12- AS TAMPAIS DOS POÇOS DE VISITA E DAS ELEVAÇÕES SERÃO FABRICADAS EM
- 13- TELA, COM AUMENTO E TRAVESSA DO PREÇO EM CONJUNTO COM O
- 14- DO PROJETO, DESENVOLVIDO EM TELA, COM A QUANTIDADE ACERTADA,
- 15- O FABRICANTE DO TELA E TAMPA, DEVESSO ASSINAMENTO, INVESTIMENTO EM

 N.T. =	NÍVEL DO TERRENO	 N.A. MIN. =	NÍVEL ÁGUA MÍNIMA
 N.B. =	NÍVEL DO BARRILETE	 N.F. =	NÍVEL DO FUNDO
 N.R. =	NÍVEL DA CX. REGISTROS	 N.C. =	NÍVEL DO COLETORES DE CHEGADA
 N.A. MAX. =	NÍVEL ÁGUA MÁXIMO		

[illegible]

--	--



Projeto:	Escala:	Data:	Revisão:	Folha N°:
RCQ/EMF	IND.	28/11/2018	0	1/1